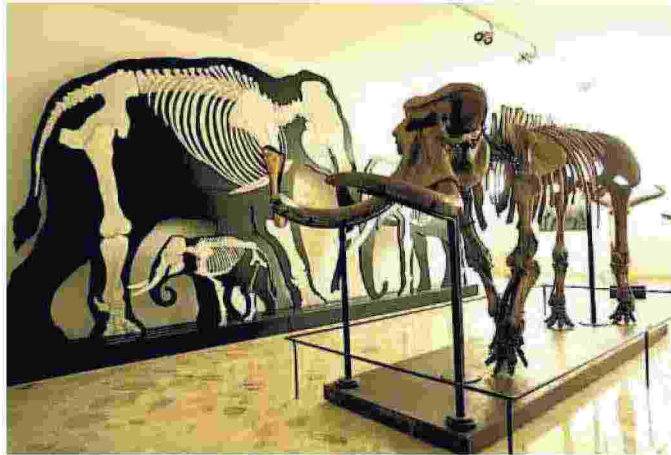


LE VISITE

Il museo Gemmellaro e la mostra di Vedova una domenica di cultura



MARIO PINTAGRO

Una domenica da vivere intensamente, alla scoperta delle bellezze della città, tra musei, chiese e collezioni scientifiche. Si comincia con il *Darwin Day*, al **museo di Geologia Gemmellaro** di corso Tukory, dove il circolo **Uaar** di Palermo offre dalle 9 alle 13 un'apertura straordinaria e gratuita del museo, scrigno di tesori geologici e paleontologici, con laboratori per bambini e momenti di divulgazione e confronto scientifico.

In occasione della ventottesima "Giornata nazionale della guida turistica", l'associazione guide turistiche Gta, in collaborazione con il comune, organizza delle visite guidate nei siti del Mikweh ebraico, del rifugio antiaereo sotto Palazzo delle Aquile e delle catacombe di San Michele Arcangelo. Il raduno è a **piazza Santissimi Quaranta Martiri** a Palazzo Marchesi alle 9, alle 10, alle 10,30 e alle 11.30 (info al numero 335.8111954). Le

visite in programma sono effettuabili con un solo biglietto dal costo di 5 euro. I ricavati ottenuti verranno devoluti in beneficenza agli orfani di Amatrice, città distrutta dal terremoto.

A **Palazzo Branciforte** (via Bara all'Olivella, 2) alle 11,30 visite guidate alla mostra "Emilio Vedova. Opere di collezione". Un'occasione per avvicinarsi ai lavori dell'artista veneziano dialogando con gli spazi e i linguaggi che caratterizzano la sala della Cavallerizza. Filo conduttore della visita è il collezionismo che accomuna le provenienze dei 20 dipinti esposti - che abbracciano poco più di un quarantennio di attività di Vedova - e di una parte della collezione archeologica. La prenotazione è obbligatoria allo 091 8887767 o a info@palazzobranciforte.it (costo 5 euro).

Infine, fuori porta, riapre al pubblico la **Catacomba paleocristiana di Villagrazia di Carini**, dalle 10 alle 17.30.

© RIPRODUZIONE RISERVATA

